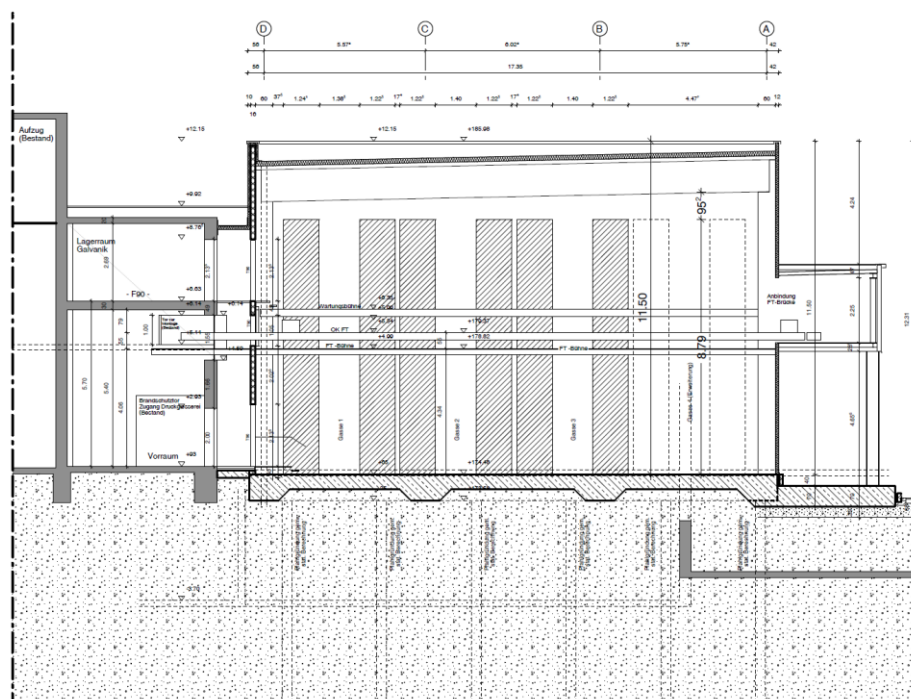
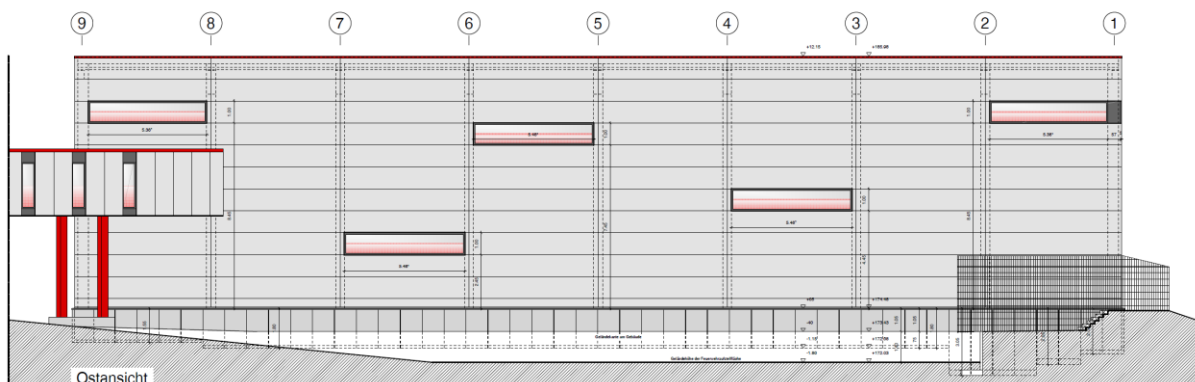


Projektreferenz

Objektart:	vollautomatisches Kleinteilelager (AKL)
Nutzung:	Lager
Bruttogeschossfläche:	950 m ²
Nutzfläche:	910 m ²
umbauter Raum:	10.350 m ³

Projektdaten

Lagergebäude mit Pfahlgründung und Brandwand zu vorh. Betriebsgebäuden
Fördertechnikbrücke zur Anbindung des Warenein- und Warenausgangs



Schnitt C-C